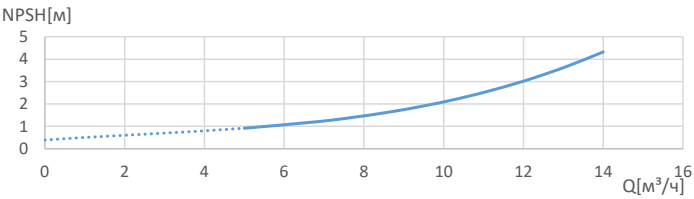
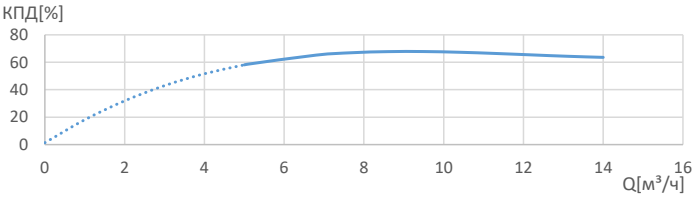
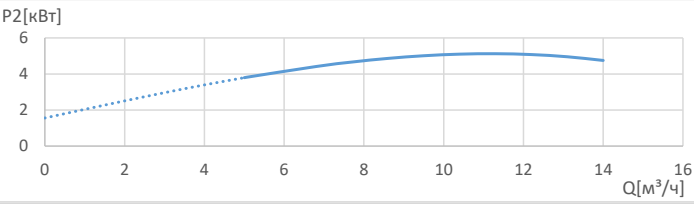
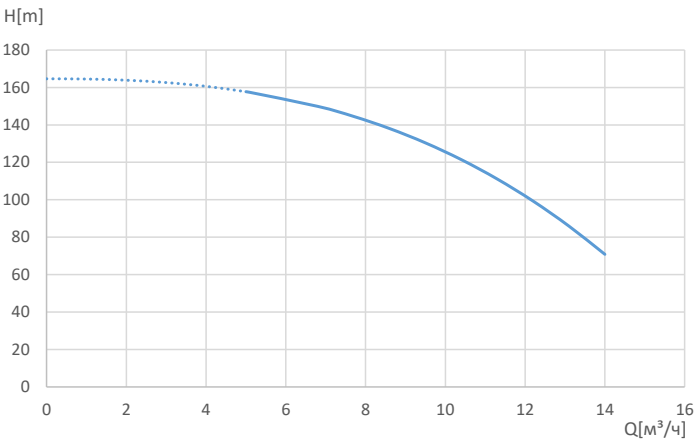


Wellmix CV 10-16-0-HQCV

Вертикальный многоступенчатый центробежный насос

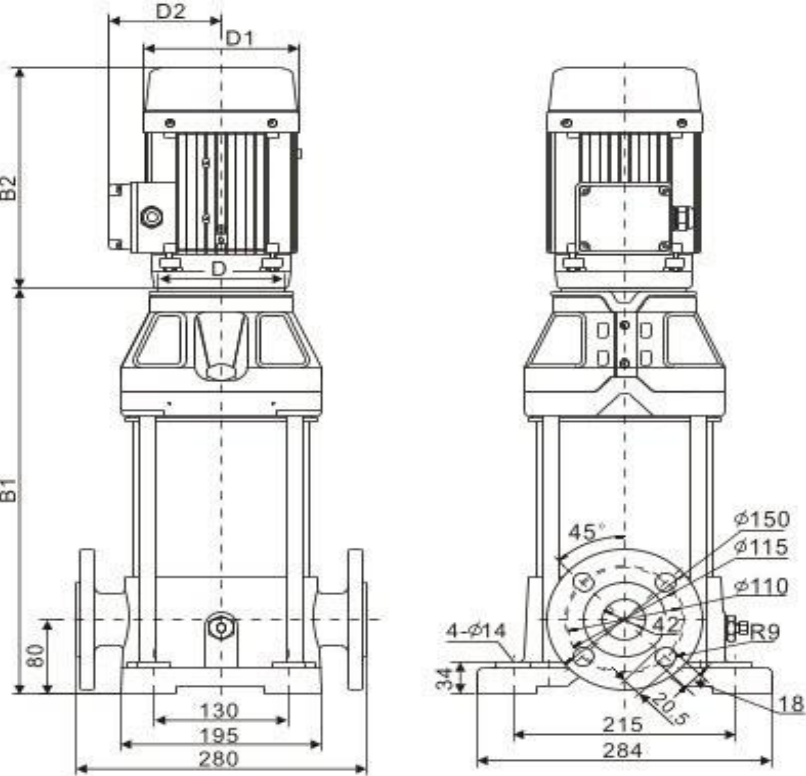
Wellmix

15.10.2025



Общие сведения:	
Наименование	CV 10-16-0-HQCV
Артикул	10019882
Общее количество рабочих колёс	16
В том числе количество рабочих колёс уменьшенного диаметра	0
Код торцевого уплотнения	HQCV
Номинальный расход, м³/ч	10
Номинальный напор, м	125
Максимальный напор, м	165
Масса, кг	100
Перекачиваемая среда:	
Рабочая жидкость	вода
Диапазон температур, °C	-20... +120 C
Плотность, кг/м³	998,2 (при +20° C)
Материалы:	
Головная часть насоса	чугун
Рабочее колесо	нержавеющая сталь
Блок рабочих колёс	нержавеющая сталь
Основание	чугун
Монтаж:	
Тип соединения	фланцевое
Размер трубного соединения	40
Макс. рабочее давление, бар	25
Максимальная температура окружающей среды, °C	+40
Электродвигатель:	
Номинальная мощность, кВт	5,5
Частота питающей сети, Гц	50
Номинальное напряжение, В	3x380
Номинальный ток, А	10,9
Номинальная скорость, об/мин	2900
Количество полюсов	2
Степень защиты	IP55
Класс энергоэффективности	IE2

*масса насоса указана приблизительно



B1	B2	B1+B2	D1	D2
821	390	1211	275	210