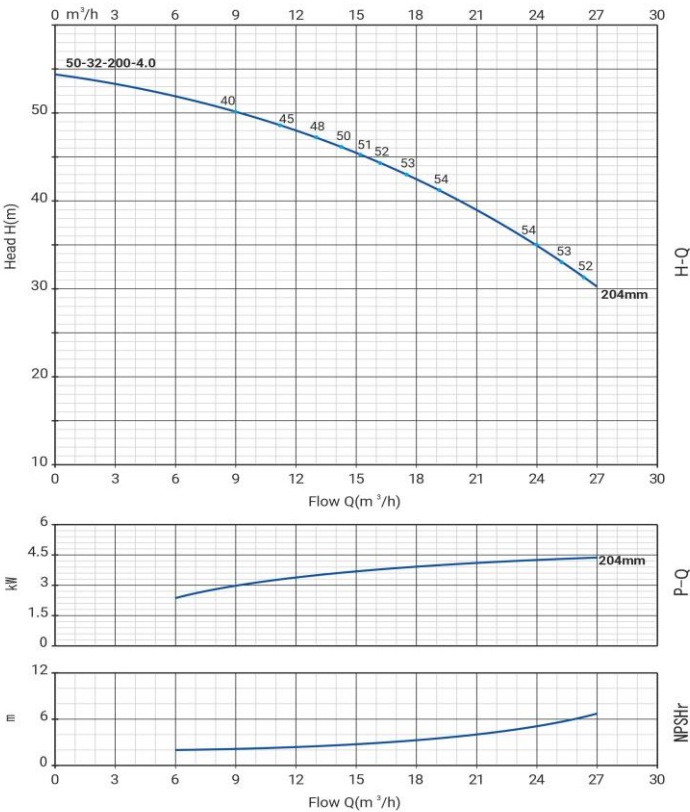


Wellmix NBW 50-32-200-4/2-380-S-BQQE

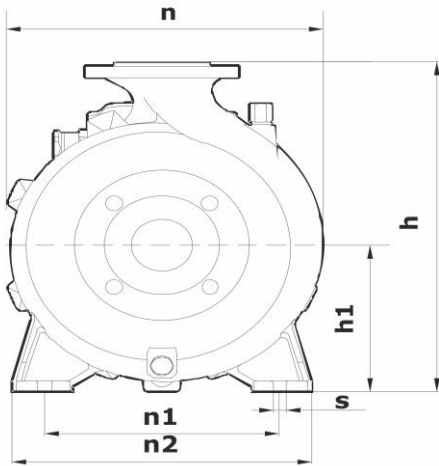
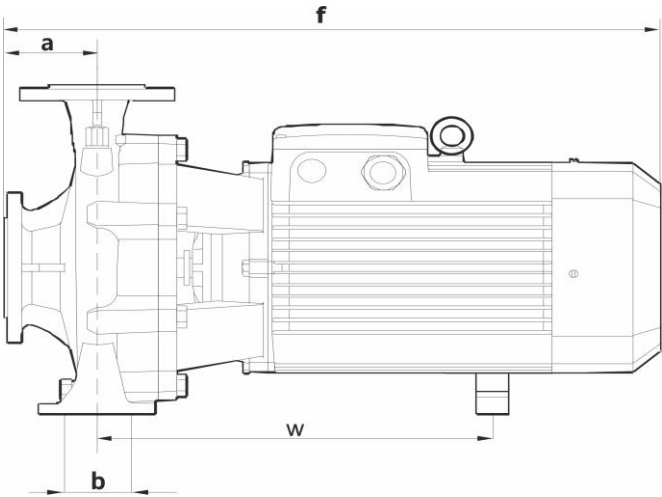


Горизонтальный одноступенчатый моноблочный насос

12.09.2025



Общие сведения:	
Наименование	NBW 50-32-200-4/2-S
Артикул	21069993
Типа насоса	моноблочный
Код торцевого уплотнения	BQQE
Номинальный расход, м³/ч	20
Номинальный напор, м	40
Максимальный напор, м	54,5
Масса насоса, кг	53
Перекачиваемая среда:	
Рабочая жидкость	вода
Диапазон температур, °C	-20... +120 C
Плотность, кг/м³	998,2
Материалы:	
Рабочее колесо	нерж.сталь AISI 304
Корпус насоса	чугун HT200
Фонарь	чугун HT200
Монтаж:	
Тип соединения	фланцевое DIN
Диаметр всасывающего патрубка	50
Диаметр напорного патрубка	32
Максимальное давление	PN 16
Температура окружающей среды, °C	-10...+50
Электродвигатель:	
Номинальная мощность P2, кВт	4
Частота вращения вала, об/мин	2900
Количество полюсов	2
Частота питающей сети, Гц	50
Напряжение питания, В	380/660 Δ/Y
Номинальный ток, А	8,2/4,7 Δ/Y
Пусковой ток, А (380В)	68,1
Класс энергоэффективности	IE2
Степень пылевлагозащиты	IP55
Класс изоляции	F
Встроенная защита двигателя	нет



a	f	h	h1	n	n1	n2	b	s	w
82	502	340	160	270	190	240	70	15	276