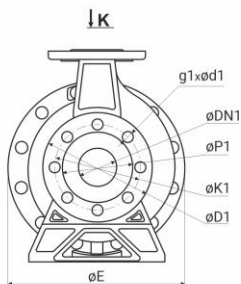
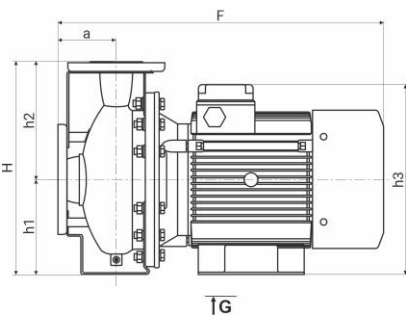
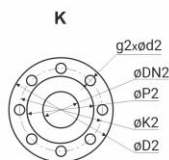
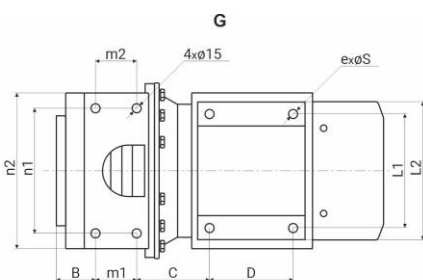
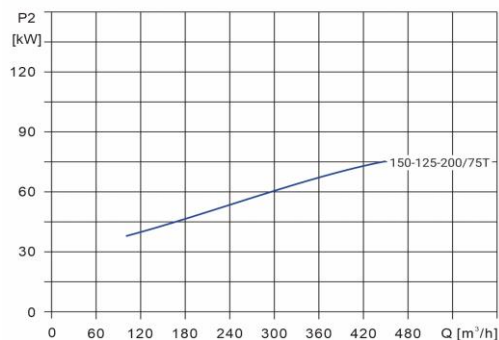
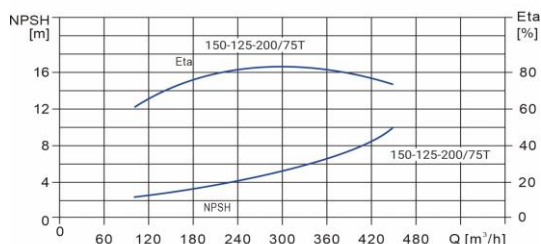
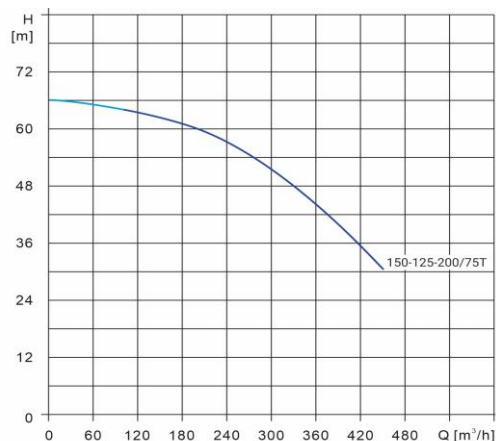


Wellmix NBS 150-125-200/75T

Моноблочный насос

Wellmix



Общие сведения:

Наименование	NBS 150-125-200/75T
Артикул	27019949
Типа насоса	моноблочный
Код торцевого уплотнения	BQCE
Номинальный расход, м³/ч	320
Номинальный напор, м	49
Максимальный напор, м	66
Масса насоса, кг	580

Перекачиваемая среда:

Рабочая жидкость	вода
Диапазон температур, °C	-20...+120
Плотность, кг/м³	998,2

Материалы:

Рабочее колесо	нерж. сталь AISI 304
Корпус насоса	нерж. сталь AISI 304
Вал	нерж. сталь AISI 304

Монтаж:

Тип соединения	фланцевое DIN
Диаметр всасывающего патрубка, мм	150
Диаметр напорного патрубка, мм	125
Максимальное давление, бар	10
Температура окружающей среды, °C	0...+50

Электродвигатель:

Номинальная мощность, кВт	75
Частота питающей сети, Гц	50
Число фаз и напряжение питания, В	3x380/3x660
Номинальный ток, А	133,7/77
Частота вращения вала, об/мин	2900
Количество полюсов	2
Класс изоляции	F
Степень защиты	IP55

ØE	F	H	h1	h2	h3	a	m1	m2	n1	n2	B	C	D	e-ØS	L1	L2
546	1116	565	280	315	384	140	120	212	315	370	80	246.5	368	4- 18	457	542

ØDN1	ØD1	Øk1	ØP1	g1-Ød1	ØDN2	ØD2	ØK2	ØP2	g2-Ød2
150	285	240	206	8- 22	125	250	210	180	8- 18