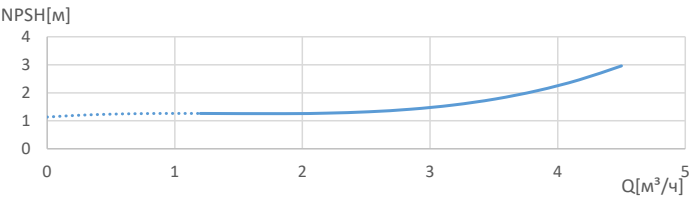
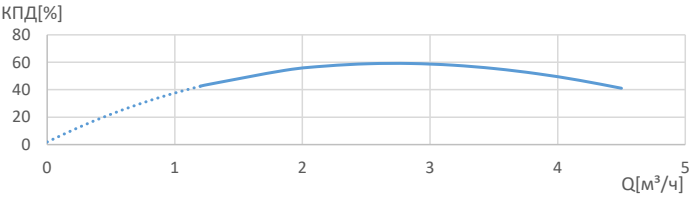
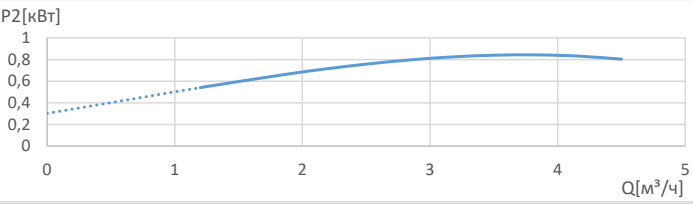
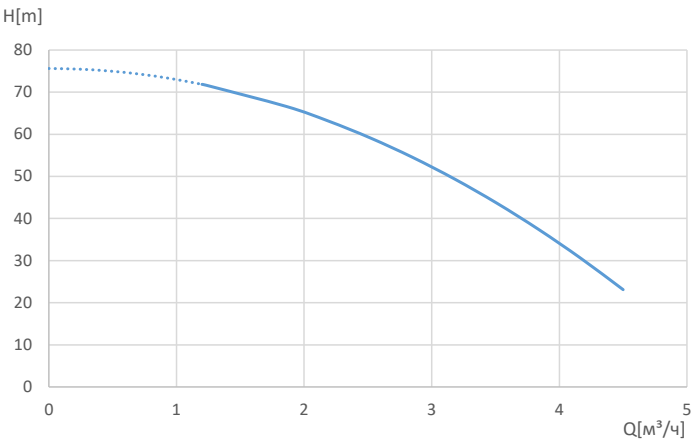


Wellmix CVF 3-12-0-HQCV

Вертикальный многоступенчатый центробежный насос

Wellmix

15.10.2025



Общие сведения:

| | |
|--|-----------------|
| Наименование | CVF 3-12-0-HQCV |
| Артикул | 18019954 |
| Общее количество рабочих колёс | 12 |
| В том числе количество рабочих колёс уменьшенного диаметра | 0 |
| Код торцевого уплотнения | HQCV |
| Номинальный расход, м³/ч | 3 |
| Номинальный напор, м | 52 |
| Максимальный напор, м | 76 |
| Масса, кг | 27 |

Перекачиваемая среда:

| | |
|-------------------------|--------------------|
| Рабочая жидкость | вода |
| Диапазон температур, °C | -20... +120 C |
| Плотность, кг/м³ | 998,2 (при +20° C) |

Материалы:

| | |
|-----------------------|-------------------|
| Головная часть насоса | чугун |
| Рабочее колесо | нержавеющая сталь |
| Блок рабочих колёс | нержавеющая сталь |
| Основание | нержавеющая сталь |

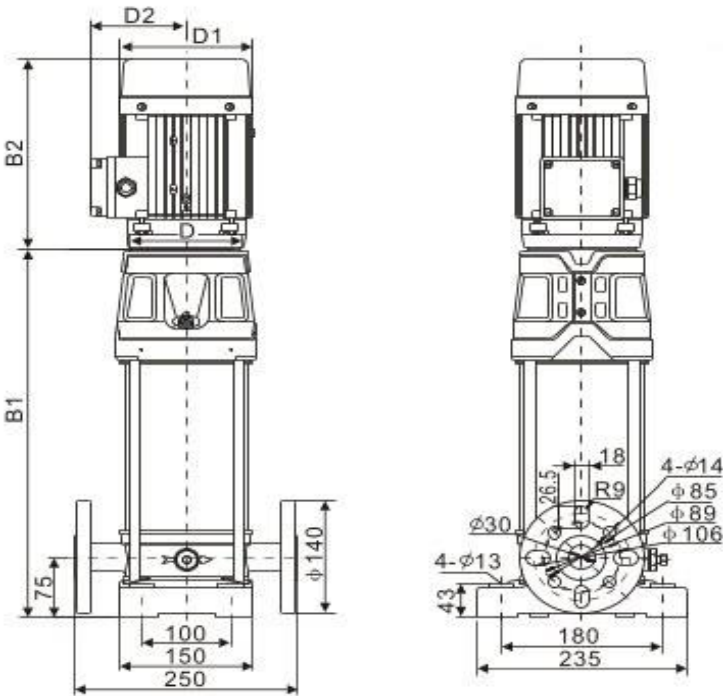
Монтаж:

| | |
|---|-----------|
| Тип соединения | фланцевое |
| Размер трубного соединения | 32 |
| Макс. рабочее давление, бар | 25 |
| Максимальная температура окружающей среды, °C | +40 |

Электродвигатель:

| | |
|------------------------------|-------|
| Номинальная мощность, кВт | 1,1 |
| Частота питающей сети, Гц | 50 |
| Номинальное напряжение, В | 3x380 |
| Номинальный ток, А | 2,5 |
| Номинальная скорость, об/мин | 2900 |
| Количество полюсов | 2 |
| Степень защиты | IP55 |
| Класс энергоэффективности | IE2 |

*масса насоса указана приблизительно



| B1 | B2 | B1+B2 | D1 | D2 |
|-----|-----|-------|-----|-----|
| 448 | 241 | 689 | 154 | 111 |