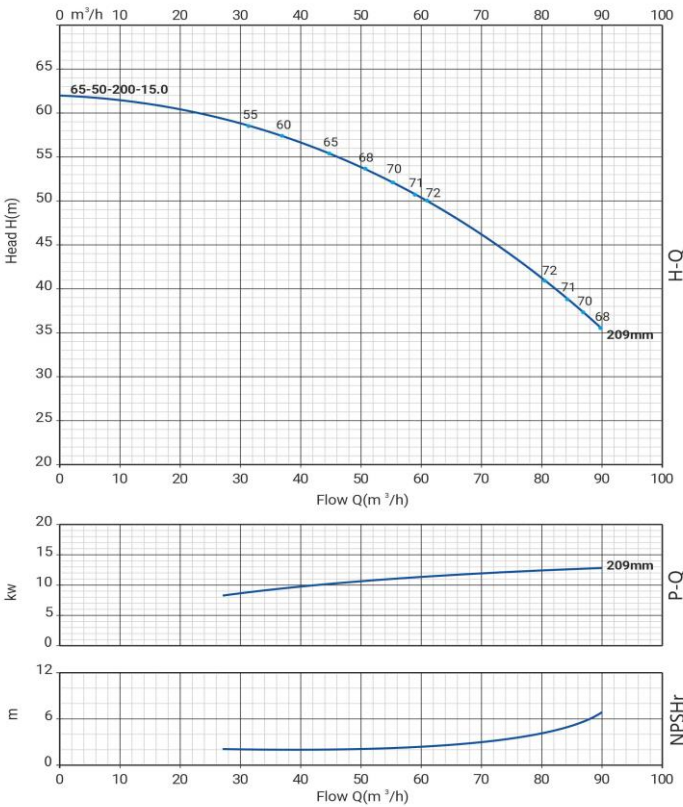


Wellmix NBW 65-50-200-15/2-380-G-BQQE

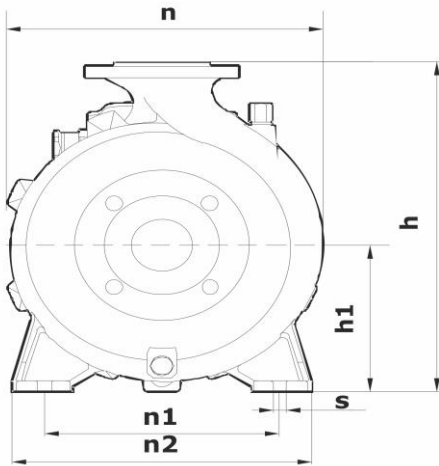
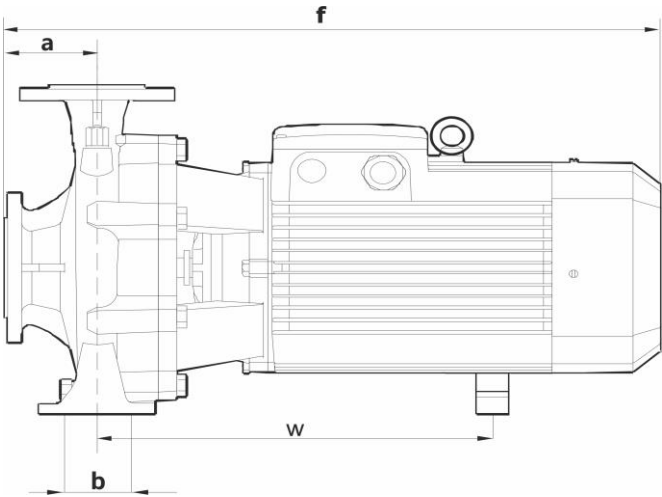
Горизонтальный одноступенчатый моноблочный насос



12.09.2025



Общие сведения:	
Наименование	NBW 65-50-200-15/2-G
Артикул	21069966
Типа насоса	моноблочный
Код торцевого уплотнения	BQQE
Номинальный расход, м³/ч	61
Номинальный напор, м	49,5
Максимальный напор, м	62
Масса насоса, кг	145
Перекачиваемая среда:	
Рабочая жидкость	вода
Диапазон температур, °C	-20... +120 C
Плотность, кг/м³	998,2
Материалы:	
Рабочее колесо	чугун HT200
Корпус насоса	чугун HT200
Фонарь	чугун HT200
Монтаж:	
Тип соединения	фланцевое DIN
Диаметр всасывающего патрубка	65
Диаметр напорного патрубка	50
Максимальное давление	PN 16
Температура окружающей среды, °C	-10...+50
Электродвигатель:	
Номинальная мощность P2, кВт	15
Частота вращения вала, об/мин	2900
Количество полюсов	2
Частота питающей сети, Гц	50
Напряжение питания, В	380/660 Δ/Y
Номинальный ток, А	29,4/17 Δ/Y
Пусковой ток, А (380В)	238,1
Класс энергоэффективности	IE2
Степень пылевлагозащиты	IP55
Класс изоляции	F
Встроенная защита двигателя	нет



a	f	h	h1	n	n1	n2	b	s	w
105	750	390	185	310	232	310	100	15	408