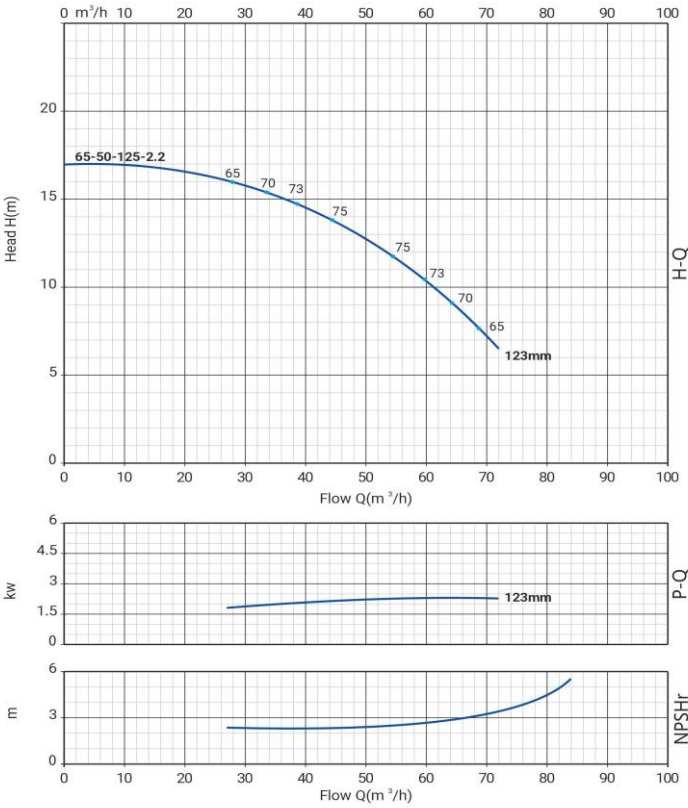


Wellmix NBW 65-50-125-2,2/2-380-G-BQQE

Горизонтальный одноступенчатый моноблочный насос



18.12.2025



Параметры насоса рассчитаны для чистой воды
плотностью 998,2 кг/м³, температурой 20 °C, вязкостью 1 мм²/с

Общие сведения:

Наименование	NBW 65-50-125-2,2/2-G
Артикул	21069973
Типа насоса	моноблочный
Код торцевого уплотнения	BQQE
Номинальный расход, м³/ч	52
Номинальный напор, м	12
Максимальный напор, м	17
Масса насоса, кг	41

Перекачиваемая среда:

Рабочая жидкость	вода, этиленгликоль до 50%
Диапазон температур, °C	-20... +120 C

Материалы:

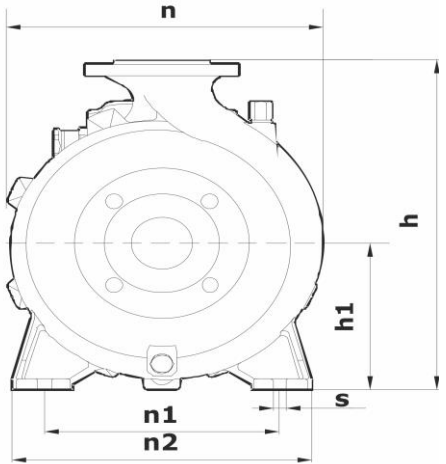
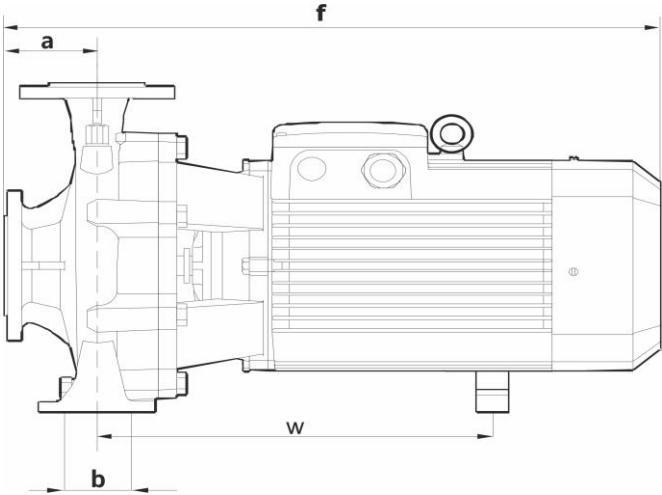
Рабочее колесо	чугун HT200
Корпус насоса	чугун HT200
Фонарь	чугун HT200

Монтаж:

Тип соединения	фланцевое DIN
Диаметр всасывающего патрубка	65
Диаметр напорного патрубка	50
Максимальное давление	PN 16
Температура окр. среды, °C	-10...+50

Электродвигатель:

Номинальная мощность P2, кВт	2,2
Частота вращения вала, об/мин	2900
Количество полюсов	2
Частота питающей сети, Гц	50
Напряжение питания, В	220/380 Δ/Y
Номинальный ток, А	8,2/4,7 Δ/Y
Пусковой ток, А (380В)	35,7
Класс энергоэффективности	IE2
Степень пылевлагозащиты	IP55
Класс изоляции	F
Встроенная защита двигателя	нет



a	f	h	h1	n	n1	n2	b	s	w
102	528	302	133	250	190	245	75	15	278