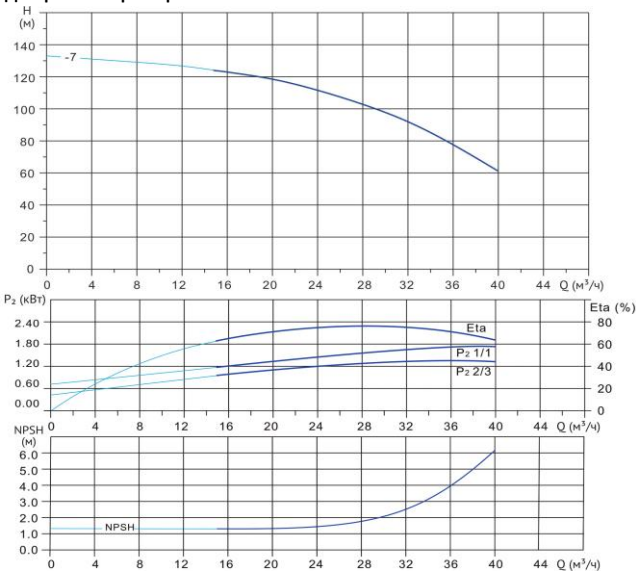


Wellmix CV 32-7-0-HQCV

Вертикальный многоступенчатый центробежный насос

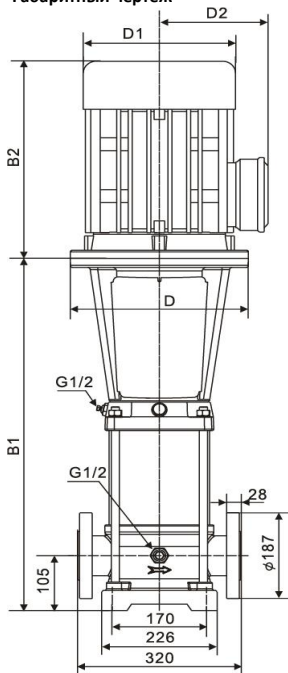


Диаграмма характеристик

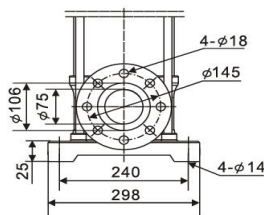


CV 32-7-0									
$Q, m^3/h$	12	16	20	24	28	30	32	36	40
H, m	127	123	118	112	103	97	91	78	61

Габаритный чертёж



Фланец DIN
PN16-25-40/DN65



Размеры, мм

CV 32-7-0				
$B1$	$B2$	$B1+B2$	$D1$	$D2$
1055	505	1560	330	255

Общие сведения:

Наименование	CV 32-7-0-HQCV
Артикул	10019838
Количество рабочих колёс общее	7
В том числе количество рабочих колёс уменьшенного диаметра	0
Код торцевого уплотнения	HQCV
Номинальный расход, m^3/h	32
Номинальный напор, м	91
Максимальный напор, м	132
Масса насоса, кг	211

Перекачиваемая среда:

Рабочая жидкость	вода
Диапазон температур, °C	-10... +120 C
Плотность, kg/m^3	998,2 (при +20° C)

Материалы:

Головная часть насоса	чугун
Рабочее колесо	нержавеющая сталь
Блок рабочих колёс	нержавеющая сталь
Основание	чугун

Монтаж:

Тип соединения	фланцевое
Стандарт трубного соединения	DIN
Размер трубного соединения	DN65
Максимальное рабочее давление	PN16
Максимальная температура окружающей среды, °C	+40

Электродвигатель:

Номинальная мощность, кВт	15
Частота питающей сети, Гц	50
Номинальное напряжение, В	3x380
Номинальный ток, А	28,4
Номинальная скорость, об/мин	2900
Количество полюсов	2
Степень защиты	IP55