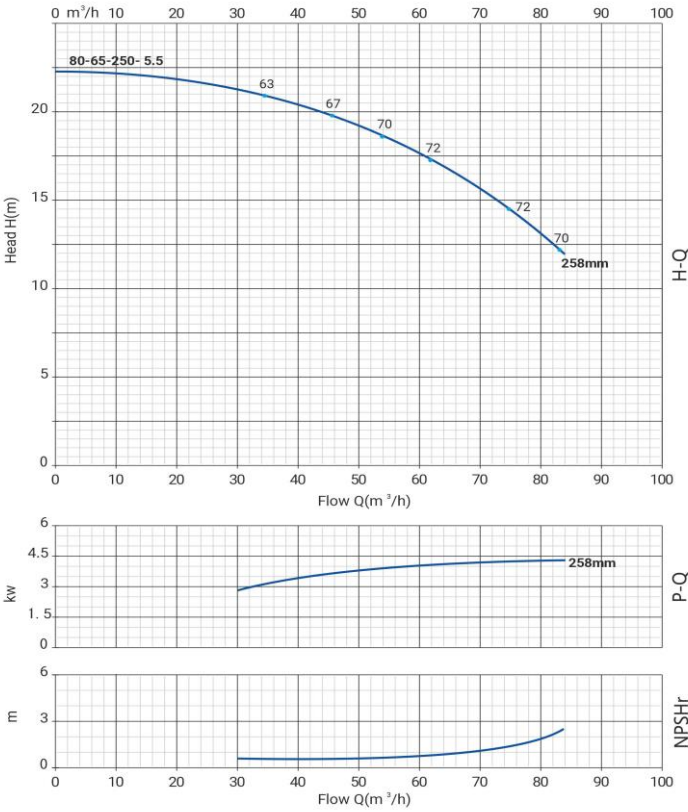


Wellmix NBW 80-65-250-5,5/4-380-G-BQQE

Горизонтальный одноступенчатый моноблочный насос

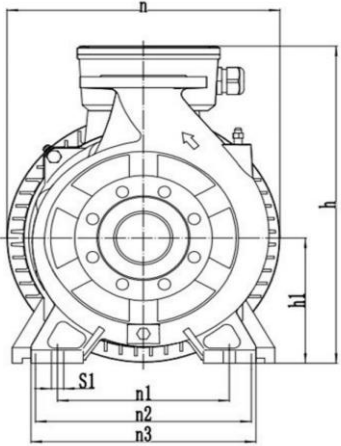
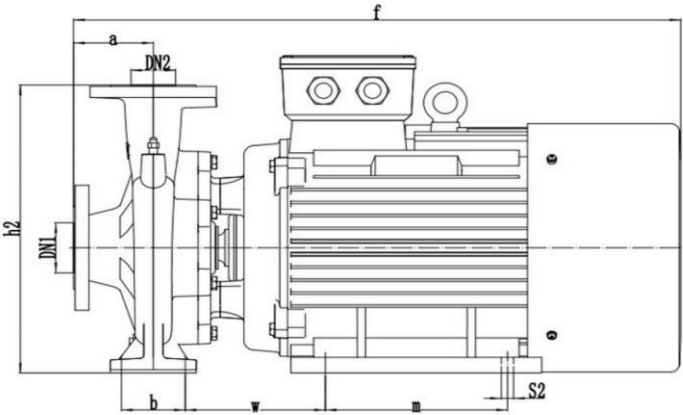


18.12.2025



Параметры насоса рассчитаны для чистой воды
плотностью 998,2 кг/м³, температурой 20 °C, вязкостью 1 мм²/с

Общие сведения:	
Наименование	NBW 80-65-250-5,5/4-G
Артикул	21069907
Типа насоса	моноблочный
Код торцевого уплотнения	BQQE
Номинальный расход, м³/ч	69
Номинальный напор, м	16,5
Максимальный напор, м	22,3
Масса насоса, кг	98
Перекачиваемая среда:	
Рабочая жидкость	вода, этиленгликоль до 50%
Диапазон температур, °C	-20... +120 C
Материалы:	
Рабочее колесо	чугун HT200
Корпус насоса	чугун HT200
Фонарь	чугун HT200
Монтаж:	
Тип соединения	фланцевое DIN
Диаметр всасывающего патрубка	80
Диаметр напорного патрубка	65
Максимальное давление	PN 16
Температура окр. среды, °C	-10...+50
Электродвигатель:	
Номинальная мощность P2, кВт	5,5
Частота вращения вала, об/мин	1450
Количество полюсов	4
Частота питающей сети, Гц	50
Напряжение питания, В	380/660 Δ/Y
Номинальный ток, А	11,1/6,4 Δ/Y
Пусковой ток, А (380В)	87,7
Класс энергоэффективности	IE2
Степень пылевлагозащиты	IP55
Класс изоляции	F
Встроенная защита двигателя	нет



a	f	h	h1	h2	n	n1	n2	n3	b	w	m	s1'	s2'
116	638	460	200	460	346	250	216	328	95	186	140	15	12