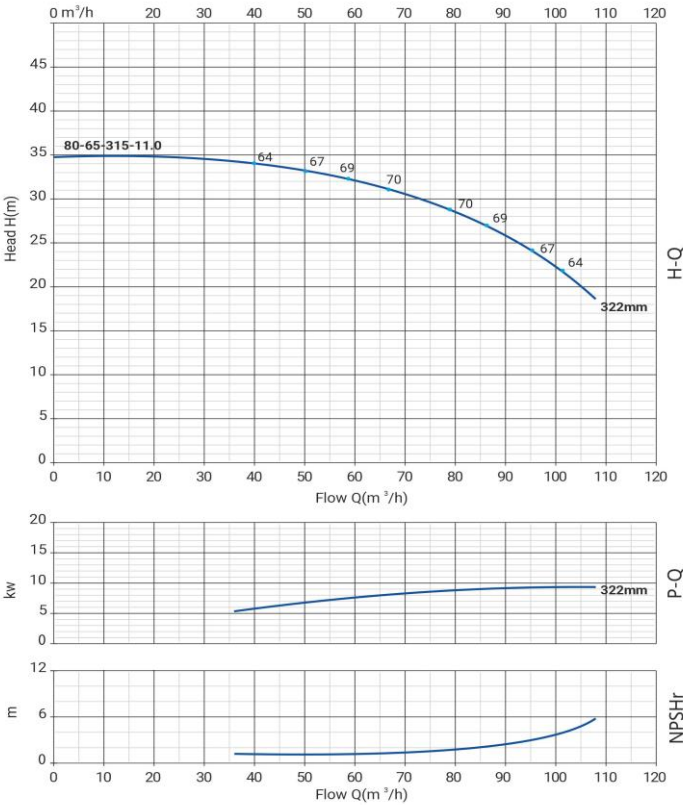


Wellmix NBW 80-65-315-11/4-380-G-BQQE

Горизонтальный одноступенчатый моноблочный насос

Wellmix

12.09.2025



Общие сведения:

Наименование	NBW 80-65-315-11/4-G
Артикул	21069903
Типа насоса	моноблочный
Код торцевого уплотнения	BQQE
Номинальный расход, м³/ч	73,5
Номинальный напор, м	30
Максимальный напор, м	34,8
Масса насоса, кг	163

Перекачиваемая среда:

Рабочая жидкость	вода
Диапазон температур, °C	-20... +120 C
Плотность, кг/м³	998,2

Материалы:

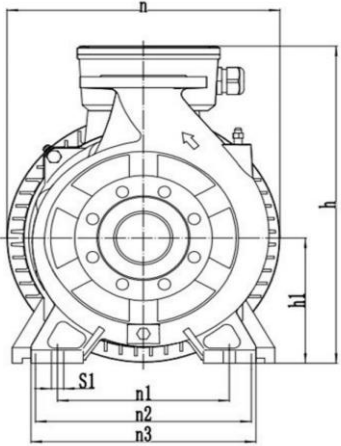
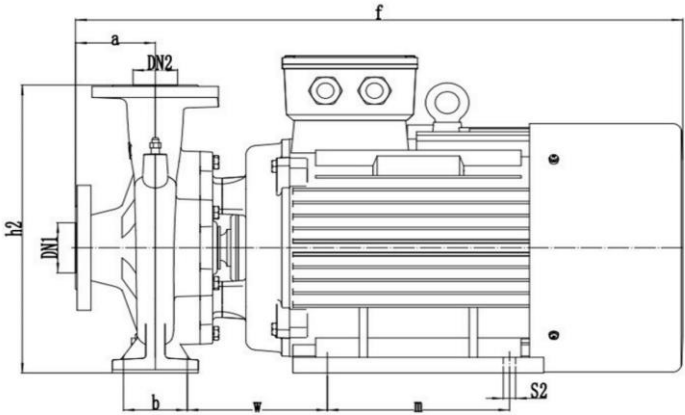
Рабочее колесо	чугун HT200
Корпус насоса	чугун HT200
Фонарь	чугун HT200

Монтаж:

Тип соединения	фланцевое DIN
Диаметр всасывающего патрубка	80
Диаметр напорного патрубка	65
Максимальное давление	PN 16
Температура окружающей среды, °C	-10...+50

Электродвигатель:

Номинальная мощность P2, кВт	11
Частота вращения вала, об/мин	1450
Количество полюсов	4
Частота питающей сети, Гц	50
Напряжение питания, В	380/660 Δ/Y
Номинальный ток, А	21,8/12,6 Δ/Y
Пусковой ток, А (380В)	167,9
Класс энергоэффективности	IE2
Степень пылевлагозащиты	IP55
Класс изоляции	F
Встроенная защита двигателя	нет



a	f	h	h1	h2	n	n1	n2	n3	b	w	m	s1'	s2'
116	858	545	250	545	422	320	254	422	95	210	210	18	15