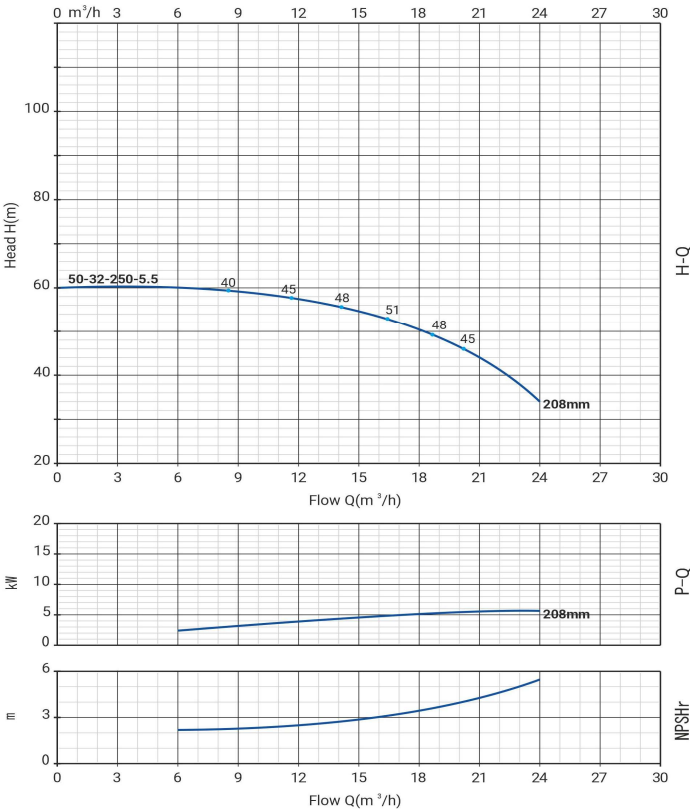


Wellmix NBW 50-32-250-5,5/2-380-2S-BQQE

Горизонтальный одноступенчатый моноблочный насос



12.09.2025



Общие сведения:

Наименование	NBW 50-32-250-5,5/2-2S
Артикул	21069991
Типа насоса	моноблочный
Код торцевого уплотнения	BQQE
Номинальный расход, м³/ч	18
Номинальный напор, м	53
Максимальный напор, м	79,5
Масса насоса, кг	73

Перекачиваемая среда:

Рабочая жидкость	вода
Диапазон температур, °C	-20... +120 C
Плотность, кг/м³	998,2

Материалы:

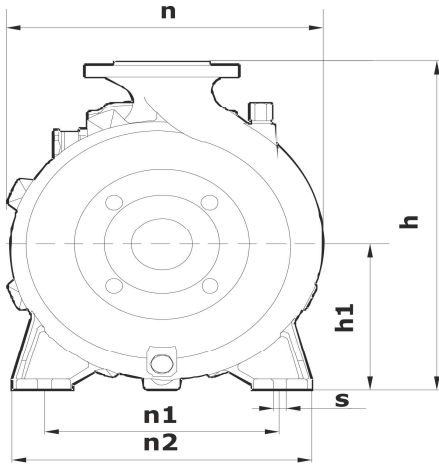
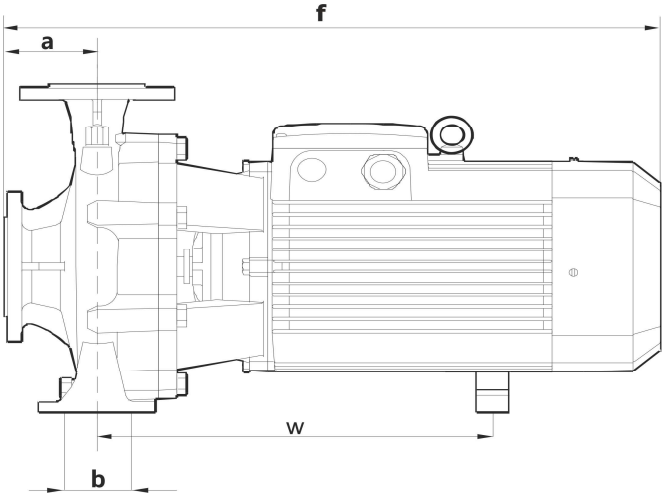
Рабочее колесо	нерж.сталь AISI 304 (2 колеса)
Корпус насоса	чугун HT200
Фонарь	чугун HT200

Монтаж:

Тип соединения	фланцевое DIN
Диаметр всасывающего патрубка	50
Диаметр напорного патрубка	32
Максимальное давление	PN 16
Температура окружающей среды, °C	-10...+50

Электродвигатель:

Номинальная мощность P2, кВт	5,5
Частота вращения вала, об/мин	2900
Количество полюсов	2
Частота питающей сети, Гц	50
Напряжение питания, В	380/660 Δ/Y
Номинальный ток, А	11,1/6,4 Δ/Y
Пусковой ток, А (380В)	92,1
Класс энергоэффективности	IE2
Степень пылевлагозащиты	IP55
Класс изоляции	F
Встроенная защита двигателя	нет



a	f	h	h1	n	n1	n2	b	s	w
160	630	362	162	306	216	280	75	14	296